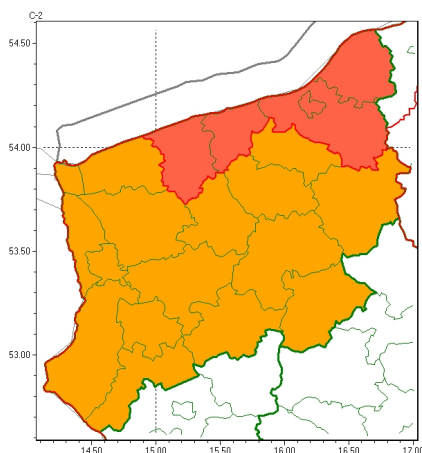




Zasięg ostrzeżeń w województwie

Silny wiatr  
2023-02-17 06:28



**WOJEWÓDZTWO ZACHODNIOPOMORSKIE**  
**OSTRZEŻENIA METEOROLOGICZNE ZBIORCZO NR 30**  
**WYKAZ OBSZARÓW ZUSIŁNIEJ CYCHOSTRZEŻENIA**  
**o godz. 06:28 dnia 17.02.2023**

Zjawisko/Stopień zagrożenia	Silny wiatr/2
Obszar (w nawiasie numer ostrzeżenia dla powiatu)	powiaty: białogardzki(8), choszczeński(8), drawski(9), goleniowski(7), gryfiński(7), kamieński(13), łobeski(7), myliborski(7), policki(6), pyrzycki(7), stargardzki(7), Szczecin(7), szczeciński(10), widwiński(7), winoujście(12), wałecki(9)
Ważność	od godz. 18:00 dnia 17.02.2023 do godz. 09:00 dnia 18.02.2023
Prawdopodobieństwo	80%
Przebieg	Prognozuje się wystąpienie silnego wiatru o średniej prędkości 35 km/h do 50 km/h, w porywach do 90 km/h, lokalnie do 100 km/h, z południowego zachodu i zachodu. Najsilniejsze porywy wiatru wystąpią w nocy.
SMS	IMGW-PIB OSTRZEŻENIA: WIATR/2 zachodniopomorskie (16 powiatów) od 18:00/17.02 do 09:00/18.02.2023 prędkości do 35-50 km/h, porywy do 100 km/h, SW i W. Dotyczy powiatów: białogardzki, choszczeński, drawski, goleniowski, gryfiński, kamieński, łobeski, myliborski, policki, pyrzycki, stargardzki, Szczecin, szczeciński, widwiński, winoujście i wałecki.
RSO	Woj. zachodniopomorskie (16 powiatów), IMGW-PIB wydał ostrzeżenie drugiego stopnia o silnym wietrze
Uwagi	Ostrzeżenie może być kontynuowane z niższym stopniem.
Zjawisko/Stopień zagrożenia	Silny wiatr/3
Obszar (w nawiasie numer ostrzeżenia dla powiatu)	powiaty: gryficki(13), kołobrzeski(13), Koszalin(15), koszaliński(15), sławieński(15)
Ważność	od godz. 18:00 dnia 17.02.2023 do godz. 12:00 dnia 18.02.2023



<b>Prawdopodobieństwo</b>	80%
<b>Przebieg</b>	Prognozuje się wystąpienie silnego wiatru o średniej prędkości od 50 km/h do 70 km/h, w porywach do 100 km/h w głąbi lądu, do 125 km/h na wybrzeżu, z południowego i zachodu. Najsilniejsze porywy wiatru wystąpią w nocy z piątku na sobotę i rano w sobotę.
<b>SMS</b>	IMGW-PIB OSTRZEGA: WIATR/3 zachodniopomorskie (5 powiatów) od 18:00/17.02 do 12:00/18.02.2023 prędkość 50-70 km/h, porywy do 125 km/h, SW i W. Dotyczy powiatów: gryficki, kołobrzeski, Koszalin, koszaliński i sławieński.
<b>RSO</b>	Woj. zachodniopomorskie (5 powiatów), IMGW-PIB wydał ostrzeżenie trzeciego stopnia o silnym wietrze
<b>Uwagi</b>	Ostrzeżenie może być kontynuowane z niższym stopniem.
<p>Opracowanie niniejsze i jego format, jako przedmiot prawa autorskiego podlega ochronie prawnej, zgodnie z przepisami ustawy z dnia 4 lutego 1994r o prawie autorskim i prawach pokrewnych (dz. U. z 2006 r. Nr 90, poz. 631 z późn. zm.). Wszelkie dalsze udostępnianie, rozpowszechnianie (przedruk, kopiowanie, wiadomości sms) jest dozwolone wyłącznie w formie dosłownej z bezwzględnym wskazaniem źródła informacji tj. IMGW-PIB.</p>	